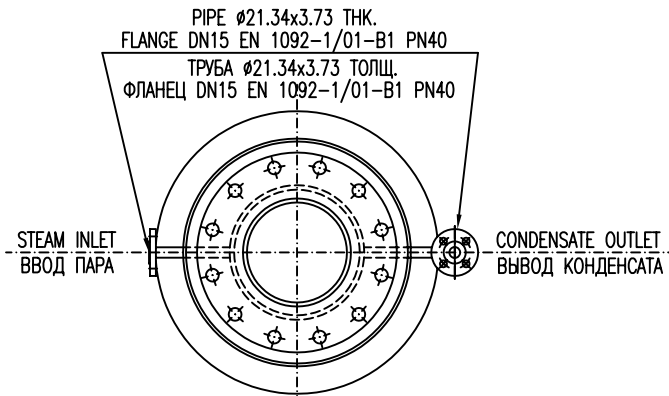
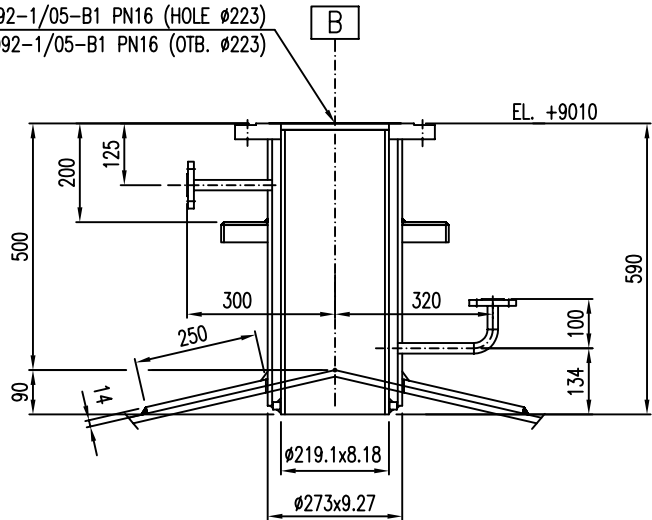
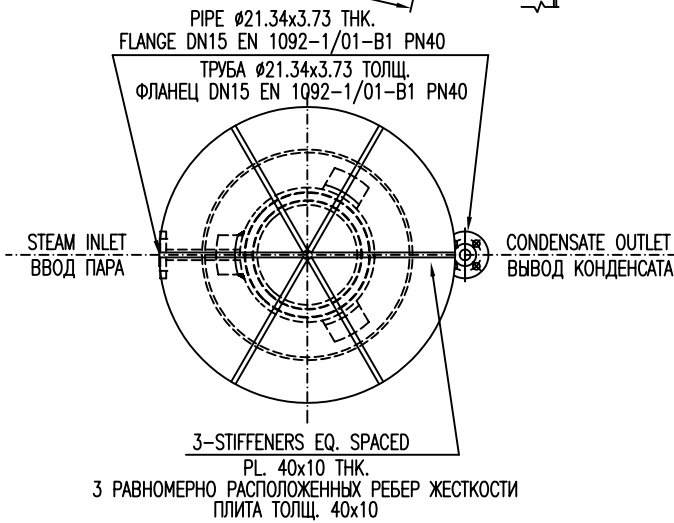
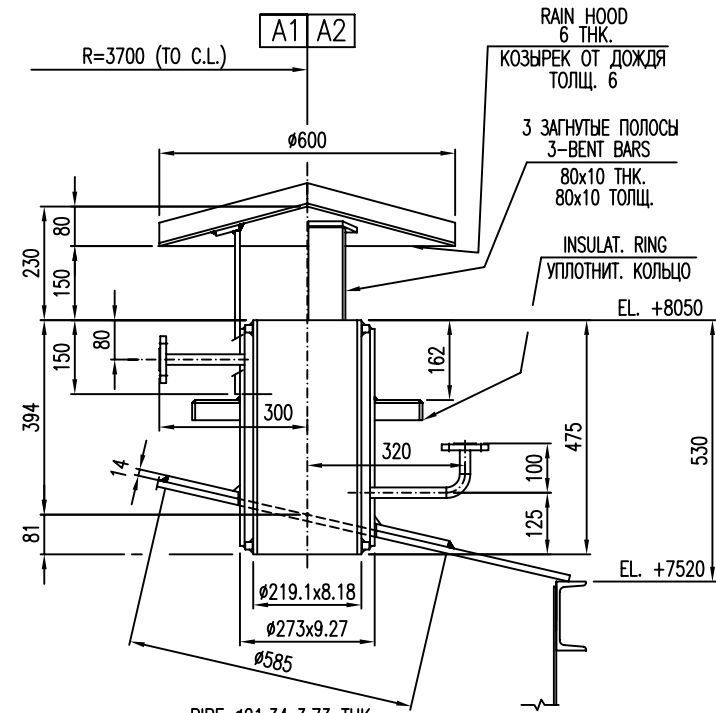


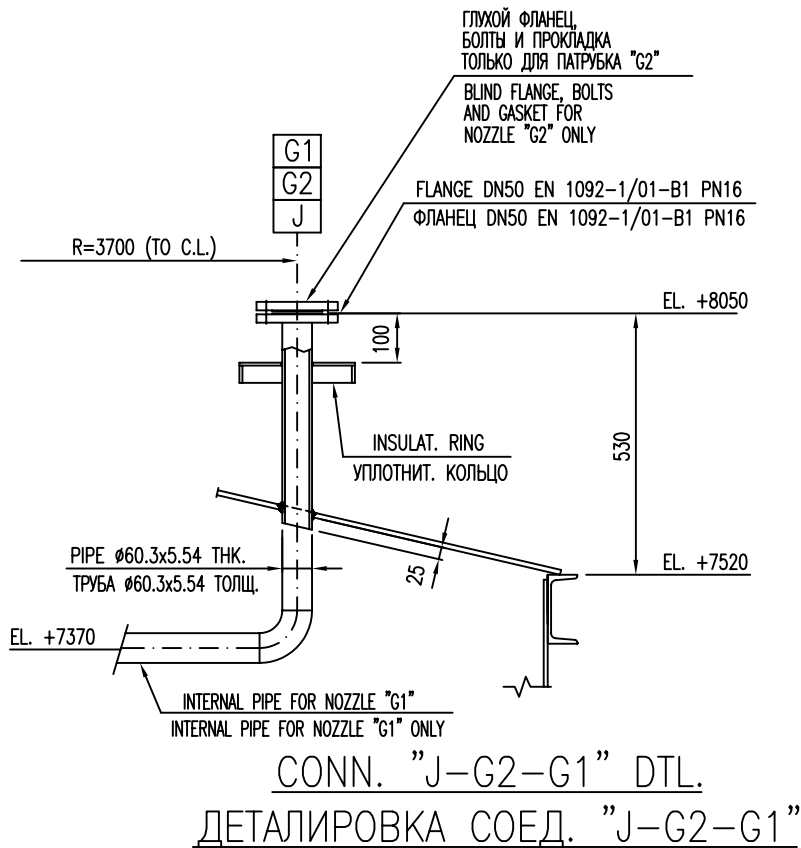
BLIND FLANGE DN250 EN 1092-1/05-B1 PN16 (HOLE Ø223)
Глухой фланец DN250 EN 1092-1/05-B1 PN16 (ОТВ. Ø223)

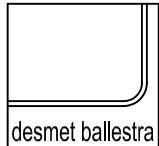


CONN. "B" DTL.
ДЕТАЛИРОВКА СОЕД. "B"



CONN. "A1"- "A2" DTL.
ДЕТАЛИРОВКА СОЕД. "A1"- "A2"



	2	ВЫПУСК ДЛЯ СТРОИТЕЛЬСТВА – ИЗМЕНЕНИЯ ОТМЕЧЕНЫ ISSUED FOR CONSTRUCTION – REVISED WHERE INDICATED WITH	M.S.	15/10/10
	1	ВЫПУСК ДЛЯ СТРОИТЕЛЬСТВА – ИЗМЕНЕНИЯ ОТМЕЧЕНЫ ISSUED FOR CONSTRUCTION – REVISED WHERE INDICATED WITH	SSS	02/08/10
	0	ВЫПУСК ДЛЯ СТРОИТЕЛЬСТВА – ISSUED FOR CONSTRUCTION	S.M.	31/05/10
	Редакция REVISION	Описание DESCRIPTION	Выполнено DRAWN	Дата DATE
Типовая версия данного документа хранится в цифровом формате. Процесс одобрения выполняется на программном уровне, т.о. детали не видны на копиях The master version of this document is stored as a digital file in a database. Approval process is digitally managed and no signature is visible on the document.				
 desmet ballestra			Чертеж / DRAWING Nr. 7E43-35-012-4	
Desmet Ballestra s.p.a. MILANO - Italy			ЗАКАЗЧИК / CUSTOMER Nr. -	
ЗАКАЗ JOB	7E43	ЛИСТ SHEET	4 / 7	
УСТАНОВКА PLANT	ПРОИЗВ-ВО СЕРНОЙ К-ТЫ SULFURIC ACID PRODUCTION	Масштаб SCALE	1 : 15	
Чертеж DWG. TITLE	SULFUR STORAGE TANK РЕЗЕРВУАР-ХРАНИЛИЩЕ СЕРЫ	ПОЗ. ITEM	503V4 A/B	
Оставляем за собой законное право собственности на данный чертеж. Запрещается воспроизводить его, даже частично, и показывать третьим лицам без нашего письменного разрешения. We reserve the ownership under the law of this drawing with prohibition of even partial reproduction and to make it known to third persons without our written authorization.			Ссылка Черт. REFERENCE DWG.	-